



# 22. Int. Dolomitenbank Lienz Open 2025

- Organizer** Schachklub DolomitenBank Lienz  
**Venue** Handelsakademie Lienz, Weidengasse 1, A-9900 Lienz  
**Modus** 9 rounds according to the Swiss System  
90min / 40 moves + 30 min / end + 30 sec increment per move starting from move 1 Default time is set to 15 min  
No mobile phones or other technical devices in the playing hall!
- Rating** FIDE-Rating  
Each participant must have a FIDE ID before the start of the tournament.
- Arbiter** IA Sandra SCHMIDT, IA Laima DOMARKAITE
- Entry** Please use the electronic form to register on <http://www.schachklub-lienz.com> until Feb.6th, 2025. On Saturday February 08th, 2025 between 12.00 and 15.00; participants have to be present in the tournament hall for registration  
The entry fee can be transferred to DolomitenBank Lienz  
IBAN: AT26 4073 0000 0000 3980; BIC: OVLIAT21XXX
- Entry fee** € 100,-- for adults, € 55,-- for U18 (2006 and younger)  
GMs, IMs and players >2400 are free
- Accommodation** Tourismusbüro Lienz Dolomiten, Mühlgasse 11, 9900 Lienz  
Tel.: +43 50 212 212  
WEB: <http://www.osttirol.com>  
E-Mail: [info@osttirol.com](mailto:info@osttirol.com)
- Information** For further information, please visit our website: <http://www.schachklub-lienz.com>
- Note:** Participants who also take part in the tournament in Graz following the Lienz Open can claim a bye (1/2 point) for the first round.

## Kontakt / Contact

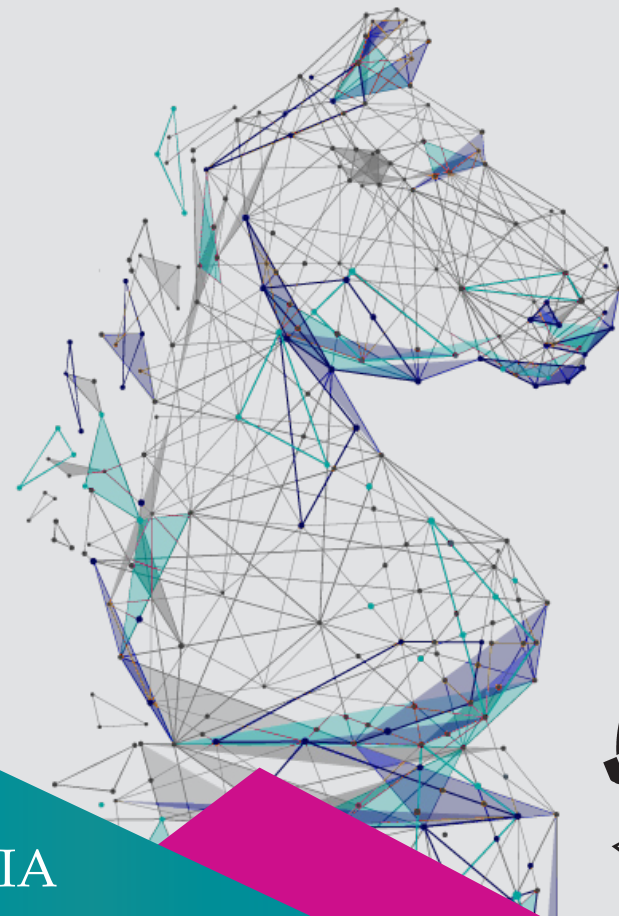
Schachklub DolomitenBank Lienz, Georg Weiler,  
Egger-Lienz-Platz 2, 9900 Lienz, Austria  
Phone: ++43 664 111 90 55  
Internet: [www.schachklub-lienz.com](http://www.schachklub-lienz.com)  
E-Mail: [open@schachklub-lienz.com](mailto:open@schachklub-lienz.com)



Copyright © 2018 Projektgruppe Schachmatt, BHAK Lienz  
All rights reserved



LIENZ  
AUSTRIA  
08.- 15. Februar 2025



## Preise / Prizes

1. Preis / prize	EUR	2.200,-	5. Preis / prize	EUR	700,-
2. Preis / prize	EUR	1.550,-	6. Preis / prize	EUR	450,-
3. Preis / prize	EUR	1.100,-	7. Preis / prize	EUR	300,-
4. Preis / prize	EUR	900,-	8. Preis / prize	EUR	150,-

Je 1 Golddukat\* für

- bester Senior > 70
- beste Dame
- bester Spieler eines Osttiroler Vereins

\* 1/10 Philharmoniker

1 gold ducat\* for

- best senior > 70
- best woman
- best player of an East Tyrolean club

\* 1/10 Philharmoniker

### Kategorien/categories

ELO 2200 - 2000	je Kategorie / each category:
ELO 1999 - 1800	1. Preis / prize EUR 350,-
ELO 1799 - 1600	2. Preis / prize EUR 250,-
ELO 1599 - 1400	3. Preis / prize EUR 150,-
ELO bis 1399 (U14)	

## Rahmenprogramm

Wir haben wieder ein umfangreiches und abwechslungsreiches Rahmenprogramm zusammengestellt:

- Rodelpartie
- Micado - Betriebsbesichtigung
- Sicherheitseinrichtung eines Tunnels - Felbertauerntunnel
- Wir besuchen den Künstler Jos Pirkner in seinem Atelier
- u.a.

Das detaillierte Programm einschließlich Zeitangaben entnehmen Sie bitte der Turnierwebseite:  
<http://www.schachklub-lienz.com>

## 75 Jahre Schachklub Dolomitenbank Lienz

Der Schachklub Dolomitenbank Lienz feiert 2024 sein 75-jähriges Bestehen. Eine eigene kleine Ausstellung zur Geschichte des Schachklubs ist für Herbst 2024 geplant. Sie wird ebenso beim Lienz-Open präsentiert.



<b>Veranstalter</b>	Schachklub DolomitenBank Lienz
<b>Ort</b>	Handelsakademie Lienz, Weidengasse 1, 9900 Lienz
<b>Modus</b>	9 Runden Schweizer System, Computerauslosung (SwissManager) 90 min für 40 Züge + 30 min + 30 sek / Zug Kontumazfrist: 15 min
<b>Elowertung</b>	Nationale und FIDE-Elowertung Es gelten die aktuellen FIDE-Regeln und FIDE-Turnierschachregeln. Alle TeilnehmerInnen müssen vor Beginn bereits eine FIDE-ID besitzen Für die Startrangliste zählt zuerst die internationale Elozahl, dann die nationale Elozahl Live-Übertragung von 20 Brettern Im Turniersaal sind Alkohol, Mobiltelefone sowie andere elektronische Kommunikationsmittel (Pager, Pocket-PC) strikt verboten!
<b>Schiedsrichter</b>	IA Sandra Schmidt, IA Laima Domarkaite;
<b>Anmeldung</b>	Die Anmeldung kann durch Online-Registrierung unter <a href="http://www.schachklub-lienz.com">http://www.schachklub-lienz.com</a> , per E-mail an <a href="mailto:open@schachklub-lienz.com">open@schachklub-lienz.com</a> oder vor Ort am 08.02.2025 von 12.00 bis 15.00 Uhr erfolgen (Aufschlag € 10,-).
<b>Nenngeld</b>	€ 100,- für Erwachsene, € 55,- für Jugendliche (bis Jg. 2006) GM, IM und Spieler mit Elo >2400 sind vom Nenngeld befreit Einzahlung des Nenngeldes bitte auf das Vereinskonto bei der DolomitenBank Lienz IBAN: AT26 4073 0000 0000 3980; BIC: OVLIAT21XXX
<b>Unterkunft</b>	Tourismusbüro Lienz Dolomiten, Mühlgasse 11, 9900 Lienz; Tel.: +43 50 212 212 WEB: <a href="http://www.osttirol.com">http://www.osttirol.com</a> E-Mail: <a href="mailto:info@osttirol.com">info@osttirol.com</a>
<b>HINWEIS:</b>	Teilnehmer, die im Anschluss an das Lienz Open auch das Turnier in Graz bestreiten, können dort für die 1. Runde ein Bye (1/2 Punkt) beanspruchen.

## Programm / Program

Sa / Sat,	<b>08.02.2025</b>	12.00 - 15.00 Registrierung, 16.00 Eröffnung und 1. Runde 12.00 - 15.00 registration, 16.00 opening and round 1
So / Sun,	<b>09.02.2025</b>	09.00 2. Runde / round 2 18.00 3. Runde / round 3
Mo / Mon,	<b>10.02.2025</b>	18.00 4. Runde / round 4
Di / Tue,	<b>11.02.2025</b>	18.00 5. Runde / round 5
Mi / Wed,	<b>12.02.2025</b>	18.00 6. Runde / round 6
Do / Thu,	<b>13.02.2025</b>	18.00 7. Runde / round 7
Fr / Fri,	<b>14.02.2025</b>	18.00 8. Runde / round 8
Sa / Sat,	<b>15.02.2025</b>	09.00 9. Runde / round 9 15.00 Siegerehrung / closing ceremony